

# Check-Up セルフケアガイド

院内で指導したことを患者様が自宅で実践していただけるツールです

Check-Up セルフケアガイドの概要図。歯へのアドバース、みがき方のポイント、歯磨剤の塗り方、磨き方、すすぎ、すすぎの水の量、すすぎの回数、歯ブラシの保管方法、使用方法、メソッド、Check-Up メソッドの5ステップ、詳細はこちらのQRコードが示されています。



歯科医院様向け資料

## 新発想プラークコントロール歯ブラシ

どの部位にも当てやすく、優れたプラーク除去効果を発揮

# Check-Up 歯ブラシ



### 使い方

院内



患者様にリスク部位や磨き方のポイント等を指導

自宅



患者様は指導された内容を自宅で確認、実践する

### これからのセルフケアのために Check-Up メソッドの5ステップ

1. 歯磨剤を適量のせる (2cm程度)
2. 軽い力で小刻みな往復運動でみがく
3. ブラッシング後、吐き出す
4. すすぎの水約15ml (大さじ1)を入れる
5. 約5秒間、1回口をすすぐ

Check-Up 歯ブラシは植毛部長さ約2cm

商品及びセルフケアガイドに関する情報はこちら

1450 ppmF 販売名: チェック・アップSTeA チェック・アップSTeB

QRコード

■仕様・入数・価格

商品名	歯ブラシ全長 (mm)	ヘッドの大きさと植毛配列 (60%縮尺)	用毛			内装入数	メーカー希望患者様向け価格/個
			種類	長さ(mm)	太さ(mm)		
Check-Up 歯ブラシ standardタイプ S	180		スーパーターバード毛	10.5*	0.17(根元)*	12個 (3色×4個)	320円
			ラウンド毛	10.0	0.18		
Check-Up 歯ブラシ standardタイプ M	180		スーパーターバード毛	10.5*	0.18(根元)*	12個 (3色×4個)	320円
			ラウンド毛	10.0	0.20		

※実測平均値 \*スーパーターバード毛のため

商品名	販売名	容量/個	内装入数	メーカー希望患者様向け価格/個
Check-Up standard マイルドピュアミント	チェック・アップSTeA	135g	10個	600円
Check-Up standard マイルドシトラスミント	チェック・アップSTeB	135g	10個	600円

●フッ化物高濃度配合品(1450ppmF)の6才未満への使用は控え、子供の手の届かない所に保管してください。価格には消費税は含まれておりません

ライオン歯科材株式会社

〒111-8644 東京都台東区蔵前1-3-28 TEL.03(6739)9012

ライオン歯科材 検索 <https://www.lion-dent.co.jp/>

株式会社モリタ





Check-Up歯ブラシが目指したのは、

1. う蝕リスク部位の高い清掃力と磨きやすさ。
2. ブラッシングテクニックに頼らずに誰でも簡単に使いこなせること。

今までは歯間部・咬合面など部位ごとに分けて、各々に特化した用毛を選択、植毛した歯ブラシをご用意してまいりました。

今回新たにCheck-Up歯ブラシは発想を変え、歯間部と咬合面の清掃に適した2種類の用毛を1本の歯ブラシのヘッド部にフラットにダブルで植毛。

小さすぎないヘッドサイズと薄型ヘッド・スリムネックでどの部位にも当てやすく、これ1本でリスク部位にしっかりとアプローチでき、優れたプラーク除去効果を発揮します。

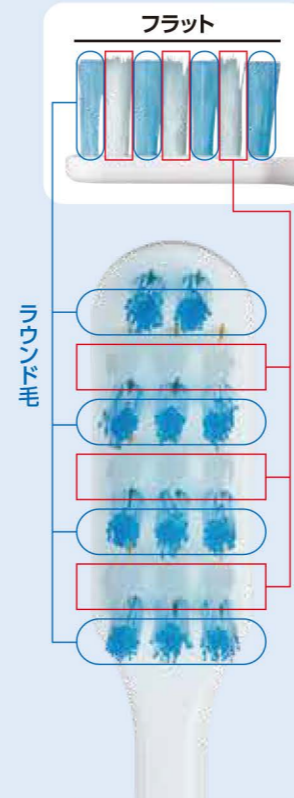
- 歯間部の磨き残しが多い方に
- 歯間清掃用具との併用が難しい方に
- 子供用歯ブラシから卒業するお子さんに

初めて歯科医院でTBIを受ける方に、  
歯科医院で薦める「最初の1本」としてご活用下さい。



# 「フラットダブル植毛」でプラークにダブルアプローチ

## 特長1 フラットダブル植毛の高い清掃力



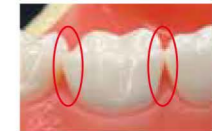
毛先面がフラットなので当てやすく、「ラウンド毛」と「スーパーテーパード毛」のダブル植毛が、歯間部と咬合面のプラークをしっかりと除去します。

**う蝕リスク部位** 咬合面・歯間部は、代表的なう蝕リスク部位です。

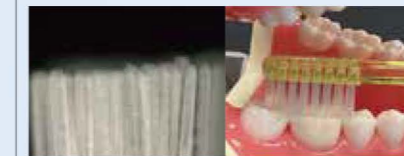
【咬合面】



【歯間部】



**咬合面にはラウンド毛**



毛先を丸めたラウンド加工毛が咬合面のプラーク除去に効果的

**歯間部にはスーパーテーパード毛**



先端部0.01mmの先端極細毛が歯間部のプラーク除去に効果的

### ダブル植毛

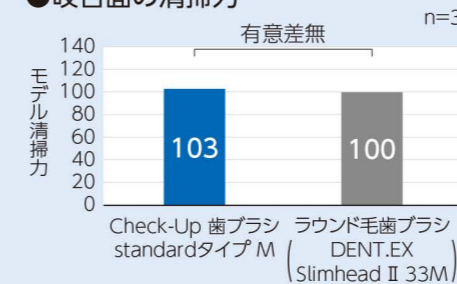
2種用毛の合わせ技で咬合面・歯間部両方で高い清掃力を実現



## 清掃力の評価

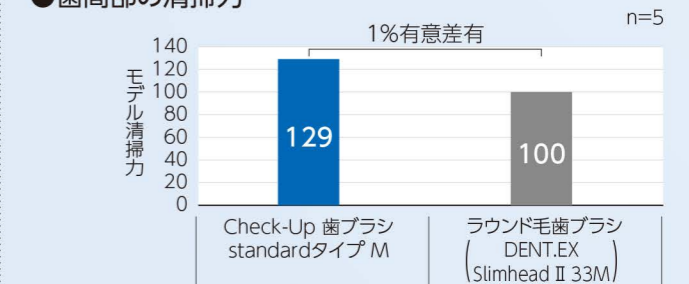
顎模型下顎左第一大臼歯にモデル歯垢を塗布し、  
刷掃後の歯垢が除去された比率を画像解析で算出。  
荷重:200g 刷掃回数:10回 Slimhead II 33Mを100とした場合の指数

### ●咬合面の清掃力



咬合面の清掃力はラウンド毛歯ブラシと同等であることを確認

### ●歯間部の清掃力



【試験前】



歯間部の清掃力がラウンド毛歯ブラシより有意に優れることを確認



ラウンド毛とスーパーテーパー毛のダブル植毛が歯間部・咬合面、さらに臼歯部まで届き、高いプラーク除去効果を発揮します。

### 少し空けた毛束の間隔

毛束の間隔を少し空けた設計にしたことで毛束がより動きやすくなり、歯間部や歯頸部に各毛束が入り込みます。



### 選べる2つの毛の硬さ

お口の状況や、お好みの使用感に合わせて2つのタイプをお選びいただけます。



しっかりプラークをかきとる  
磨き残しが多い方に

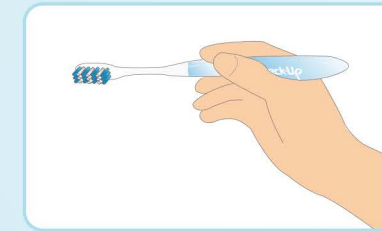


やわらかめで優しい磨き心地

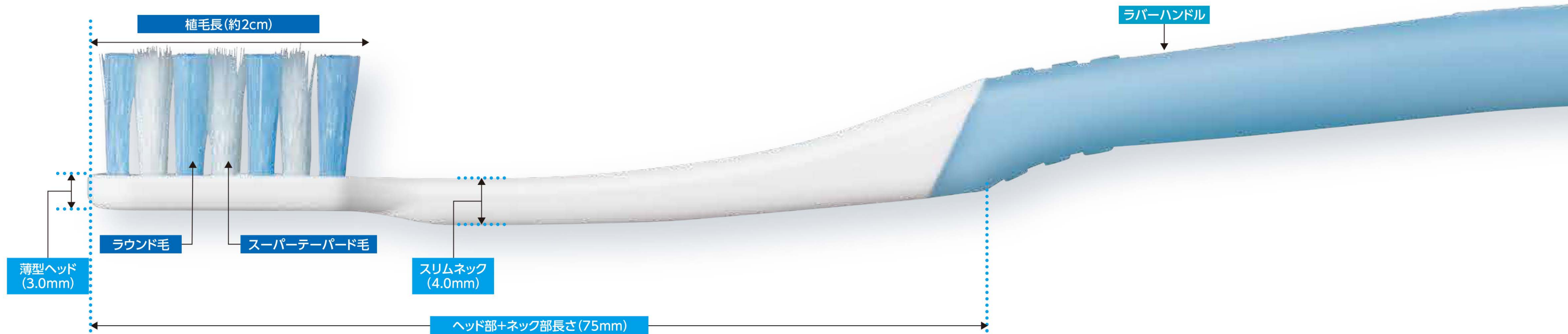
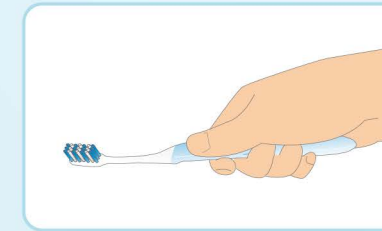
### 特長3 持ちやすくすべりにくいラバーハンドル

ペングリップでもパームグリップでも持ちやすく、高い操作性を発揮します。

ペングリップ



パームグリップ

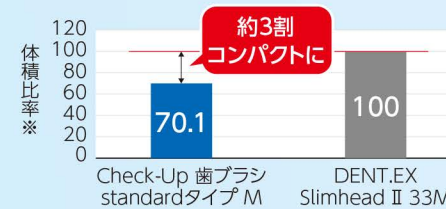


### 特長2 薄型ヘッドとスリムネックの高い到達性

ヘッドを3.0mm、ネックを4.0mmの厚さに、ヘッドを合わせたネック部の長さを75mmにすることで、操作性を高くしました。臼歯部にも無理なく届きます。



●ヘッド+ネック樹脂部分の体積比率



ヘッド+ネックの樹脂部分の体積を比較  
※Slimhead II 33 Mの体積を100とした場合の比率

### 植毛長=約2cmの理由

フッ化物配合歯磨剤の15歳以上の使用量の目安(=2cm)を簡単に測ることができます。

