



moon

- 生体親和性と耐食性に優れた Gr. 2 の純チタンディスク
- CAD/CAM での切削に適した高い加工性
- 国内製造、国内販売

製品名 : MOON CAD/CAM チタンディスク (純チタン 2 種)
 歯科非鋳造用チタン合金 (純チタン 2 種)
 管理医療機器 認証番号 : 306AFBZX00029000

※近日発売予定

成分 [%]

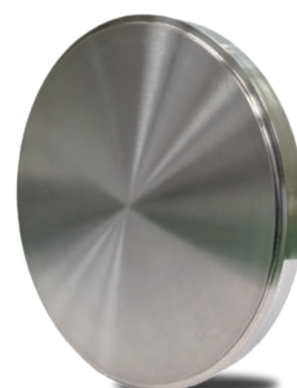
Ti	Fe	その他
残部	≤0.3	各≤1.0

寸法 [mm]

直径	厚み
98.5	10/12/14



MOON Φ98.5×t10



MOON Φ98.5×t14
(t12,t14 はステップ付)