



Carestream  
DENTAL



# 口腔内カメラ **CS 1200**

Redefine the Way You Communicate

# 口腔内カメラ CS 1200

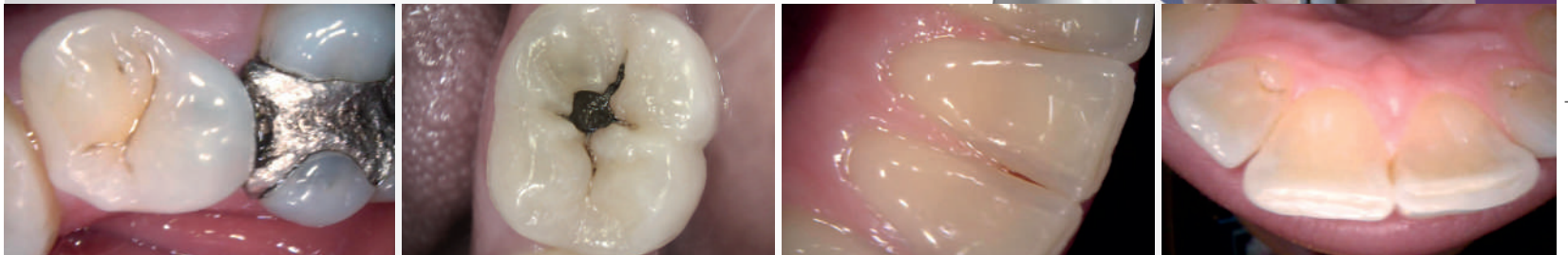
患者様に治療の必要性、治療内容、治療後の状態など簡単に視覚的な共有ができます。  
説得力のあるインフォームドコンセントにより治療への信頼・安心感へと役立つ  
コミュニケーションツールです。

## 製品の特長

- 撮影者に優しいエルゴノミックデザイン
- 口腔内にも配慮した、丸みをおびた先端形状
- 高画質・軽量・コンパクト
- シンプルな操作性

## 消耗品(別売)

レンズカバー(500枚入)



## Technical Specifications

画像解像度	1024 (H) × 768 (V)
ビデオ解像度	640 (H) × 480 (V)
焦点範囲	3mm - 25mm
画角	90°
撮像視野	80°
フォーカス	固定焦点
光源	白色LED × 6

仕様など予告なく変更になることがあります。  
予めご了承ください。


届出番号: 13B2X00114000016

一般的名称: 歯科用口腔内カメラ(一般医療機器)

製造販売元: トロフィー・ラジオロジー・ジャパン株式会社

製品の  
詳細情報は  
こちら



販売元:  株式会社 近畿レントゲン工業社

本社 〒602-0029 京都市上京区室町頭町259 TEL 075-441-3234 / FAX 075-415-0364

東京オフィス 〒143-0006 東京都大田区平和島6-1-1 TRCセンタービル9F TEL 03-6450-0933

名古屋オフィス 〒454-0844 名古屋市中川区葉池町1-8 アクティブサンライズ葉池 C号 TEL 052-665-6385

<https://www.x-raykinki.co.jp>