

ODIC

そこまで設備投資しなくても

# コバルト 鑄造 出来ます！

コバルト床が  
1本スプルーで  
出来る！

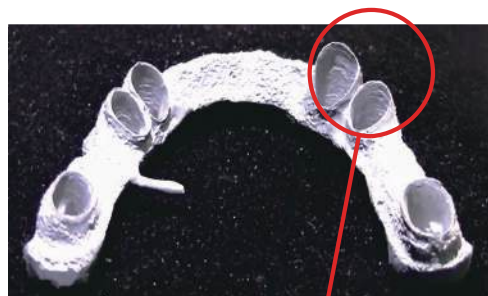


ZETA-C<sup>hild</sup>  
ゼータ チャイルド

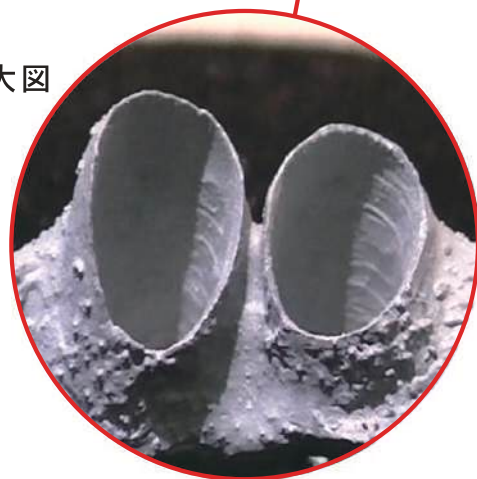


38.8 万円

# の ト の で ここまで ユバ ルト の で 鑄造が ここ まで でき る



拡大図



ここまでシャープに入る！



コバルト床が  
**1本スプルー**で出来る！  
 驚異の鑄造能力！

※弊社製サンドブラスター  
 フォルテでの表面処理のみ。  
 研磨などは一切行って  
 おりません。



コバルトクロム合金で  
**最大60g** (ゼータクルシブル使用時)  
 (貴金属合金は最大100gまで鑄造が可能です。)



粒径100ミクロンの  
 リテンションビーズ (SSSサイズ) でも  
 クッキリしたアンダーカットが得られる  
 ので審美的にも差がつく！

# ODIC

## ■ゼータC仕様



**付属品※** リング台・ゼータパッキン・取扱説明書・保証書・・・各1つ  
※必須アイテムのゼータバーナや専用の消耗品は付属していません。別途、ご購入ください。

**標準価格** ¥388,000- (税別)

外形寸法	幅 奥行 高さ 25.4×25.4×43.2cm
製品重量	9.5kg (リング台 設置時9.7kg)
使用流体	清浄な空気
最高設定圧力	0.5MPa
最高使用圧力	0.7MPa
保証耐圧力	1.2MPa
周囲温度	-5~60℃(凍結なきこと)

### 納品・設置・出張説明についてのお願い

本品につきましては、当社スタッフによる納品・設置・出張説明は一切おこなっておりません。ご了承のほどお願いいたします。納品・設置は従前どおり販売店様にてご対応のほどお願いいたします。

●歯科技工用加熱炉鑄造器/一般医療機器 27B3X00046000027

# ODIC

## オーディック株式会社

〒553-0003 大阪市福島区福島7-14-20

<http://www.odic-go.com/>

☎06-6451-7385

※土日祝を除く 9:00~17:00(受付16:30終了)



お問い合わせ、ご相談は信用とサービスの行きとどいた当店へどうぞ。