

KaVo OP 3D Vision

Future of Diagnostic comes true!

NEW 撮影領域をアップグレード

臨床ニーズに応じて撮影領域を選択、最適な投資で3D診断を実現します。

撮影領域はいつでもアップグレードでき、将来の展開を支援します。

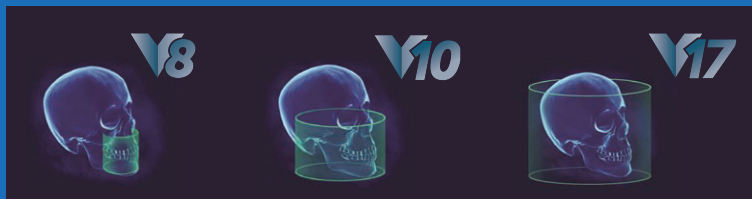


Image Quality

画像診断で重要な3D画質を妥協することなく追求。

クリアな画像は患者さんも驚きです。



Large Field of View

小さな設置面積なのに業界最大クラスのCT撮影領域 直径23cm x 高さ17cm (V17シリーズ)。

両顎頭を1回の撮影で取得できます。



Low Radiation Dosage

患者さんに優しい低被ばく線量。

新しい超低線量撮影モードでは、パノラマ約半分の実効線量で3D画像を取得。

* Ludlow JB, Walker C. Assessment of phantom dosimetry and image quality of i-CAT FLX cone-beam computed tomography. Am J Orthod Dentofacial Orthop.



φ16cm x H13cm
11μSv*



販売名 カボOP 3D ビジョン
認証番号 226AIBZX00015000
設置管理医療機器 特定保守管理医療機器

KAVO
Dental Excellence

Future of Diagnostic comes true!



V8	○	○	*	*	*	*	*	*	*
V10	○	○	○	○	○	○	*	*	*
V17	○	○	○	○	○	○	○	○	○

* : アップグレード可能

Endo

根管数や破折を容易に確認



Perio

歯槽骨や関連部位の状態把握



Impaction

埋伏歯の状況を3次元で把握



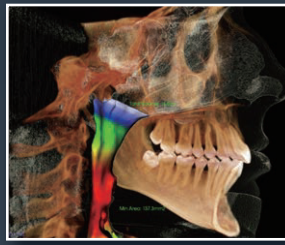
Implant

歯肉状態を付与した補綴主導計画



Airway

気道変化を表面積マッピング



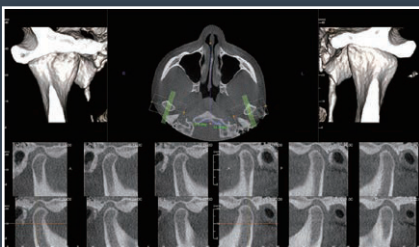
Anatomodel Service

歯根情報を把握できるモデルの作成



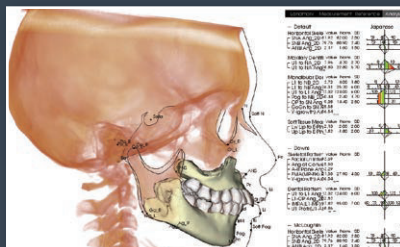
TMJ

1回の撮影で両顎頭を取得



3D Analysis

3D トレーシングで正確な解析



3D Ceph

セファロ画像を作成



求められる装置の答えがここに。
<https://youtu.be/HWmA670fFuc>



KAVO
Dental Excellence

カボ デンタル システムズ ジャパン株式会社

本社 〒140-0001 東京都品川区北品川4-7-35 Tel.03-6866-7480 Fax.03-6866-7481
 札幌支店: Tel.011-716-4694 Fax.011-716-4692 仙台支店: Tel.022-772-7375 Fax.022-772-7376
 東京支店: Tel.03-6866-7480 Fax.03-6866-7481 名古屋支店: Tel.052-238-1146 Fax.052-238-1567
 大阪支店: Tel.06-7711-0450 Fax.06-7711-0451 福岡支店: Tel.092-441-4516 Fax.092-472-1844

<http://www.kavo.jp>
 VXCPJB1706V1 3DIX-036